



ولمَّا تجلَّى حَقَامُ الْيَمَامِ ..
تَسَامَى فَكَانَ كَبَدْرِ التَّمَامِ

The dove soared up really high .. As a full moon in the sky





تَشْيِيدُ الْجَمَالِ
Creating Magnificence



حضارة التاريخ

Deep-Rooted Culture ..
Thriving Future

بإلهام هندسة حضارة الأجداد ، وتألف
أهل القرى عبر الأزمان ..
نرسم معالم التاريخ بطابع الحاضر.

Inspired by the architecture our
ancestors and the everlasting harmony
between the neighboring towns, we
recreate history with modern touch.





Glittering Jewel

Right in the middle of the main roads in north of Riyadh (King Khalid Rd, King Fahad Rd and King Salman Rd) Yamama village sparkles from Al-Jawharah (the jewel) district. The main entrance of the village is located on a street with 36m width.

بَريقُ الجوهرة

توسطاً بين الطرق الرئيسية شمال مدينة الرياض , تشع قرية يمام داخل حي الجوهرة بين طرق (الملك خالد والملك فهد والملك سلمان) بمدخل رئيسي على شارع بعرض 36م



جمال وأمن وألف انسجام.. بديع الخصال لرمز السلام

Beauty, safety and intimacy..
Magnificent qualities of the
symbol of peace.

من رمز النقاء والجمال, وعَلَم السلام
والأمان, اقتبست أهدافنا من ذلك
الكائن الأليف, فكان جمال الهندسة
ومتانة البناء .. لتأمين في رمز السكون.

Our goals have been derived from the
gentle and the graceful dove which is
the symbol of beauty and purity and
the icon of safety and peace. Thus,
our buildings are characterized by
exquisite design and firmness in order
for you to enjoy tranquility.



عالم متكامل .. في كنف اليمام
Integrated world..under the doves' wings



اهتمام بالتفاصيل

Scrupulous attention
to detail

بمساحة تفوق الـ 13.500 م²، على أسوارها كاميرات للمراقبة، بني في القرية 40 وحدة سكنية مختلفة النماذج والتصاميم؛ ليراعي مختلف الأذواق والإمكانيات..
مخدومة بشوارع جانبية ومرافق مشتركة متعددة، تحيط بها مسطحات خضراء طبيعية.

In an area over 13,500 m² and within walls equipped with surveillance cameras, 40 units have been built with varied designs in order to satisfy different tastes from different walks of life. The village is served with number of side streets and many shared facilities and they are all surrounded by lawns.





منطقة خدمات خاصة
Service Area



شوارع جانبية
Internal Corridor



استقبال بانورامي مطل
Reception



مدخل خاص
Private Entrance



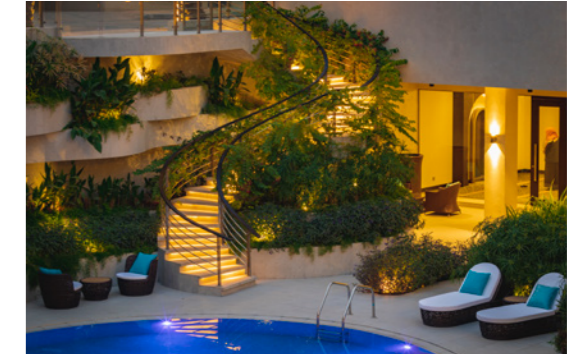
أسوار بكاميرات مراقبة
Fences + CCTV



المسبح الخارجي
Outdoor swimming pool



مساحات خضراء
Green Area



غرف سائقين
Drivers rooms



ليطيب المَقام ..

Pleasant Residence

تألف الرفاهية مع فخامة الإقامة؛ ركن الأساس الذي تقوم عليه قرية Yamam، وبأعلى مستويات الجودة والإتقان، المقترنة بأجواء الهدوء والأمان، نبتكر متعة الحياة بتفاصيلها..

ليطيب المَقام لك ولعائلتك ..

Harmonious combination of luxury and grandeur is the cornerstone of Yamam village. By applying the highest levels of excellence and exquisiteness accompanied by safety and serenity, we provide you with thoroughly delightful life so that you and your family can enjoy your residence.





كافيه / مطعم
Cafe / Restaurant

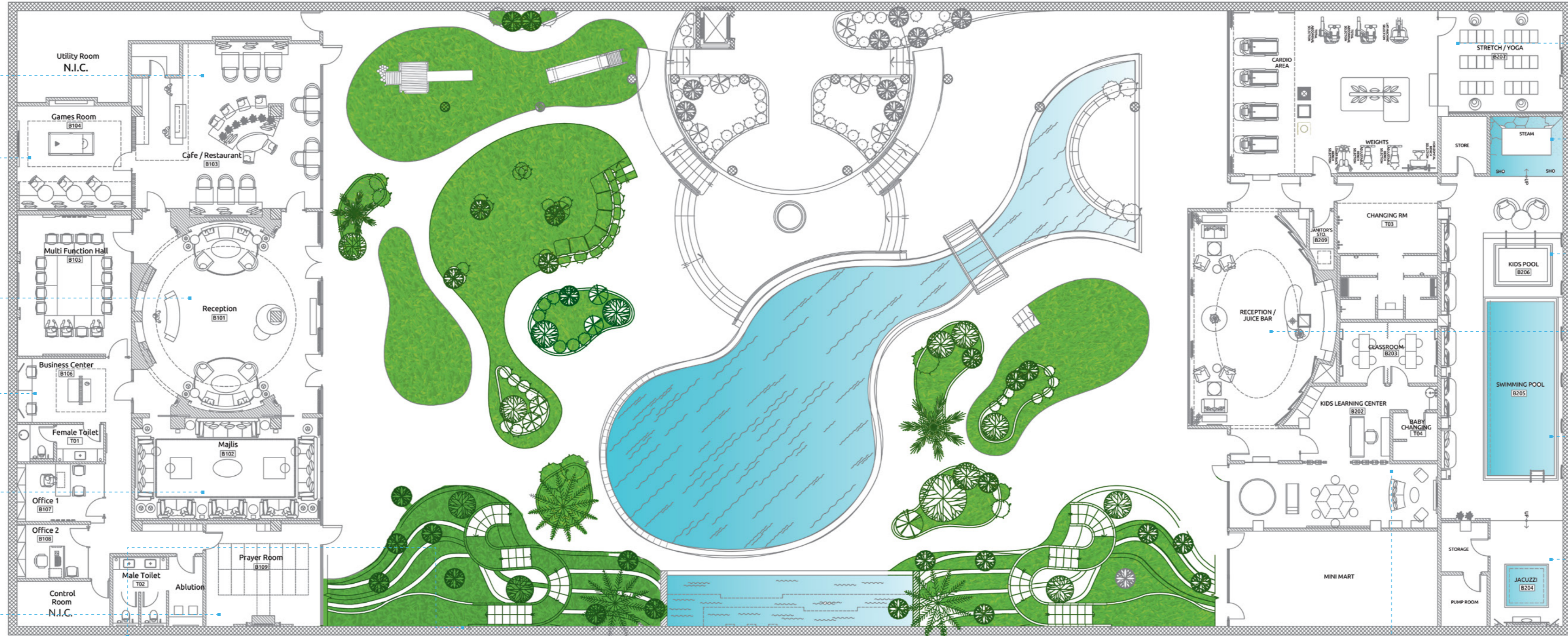
منطقة ألعاب
Games Room

استقبال
Reception

مركز رجال أعمال
Bussiness Center

مجلس
Majlis

مُصلى
Prayer Room



صالة تدريبات
Exercises hall

غرفة بخار
Steam Room

مسبح أطفال
Kids Pool

استقبال
Reception

مسبح
Swimming Pool

جاكوزي
Jacuzzi

حضانة أطفال
Kids Nursery

منطقة الخدمات Service Area



تطوير وإعمار ..

Creation and Development

عنينا في "يمام" بتدعيم كافة الفلل بأرقى خدمات العصر الحديث , وحرصنا على استغلال كافة المساحات استغلالاً دقيقاً يحفظ الحرية, ولا تملأ الإبحار.. وموافقة لمختلف الاحتياجات; أسست القرية بنماذج متعددة من الفلل.

in Yamam, we aimed to provide every house with the highest modern services and we cared about exploiting every space effectively in away that will charm you and guarantee your freedom. Moreover, to satisfy various needs, the village has been built with multiple designs.



مواصفات الفلل Villas Specifications

تفاصيل الوحدة
Unit Details

صالة المعيشة Living room

زينت بأعمال خشبية أنيقة , وبورق جدران مصمم بأناقة, بتوزيع إنارة مدروس بعناية فائقة.

the living room is decorated with elegant woodwork, stylish wallpaper and elaborate lighting.

الفناء الخارجي The yard

بتصاميم جدارية أنيقة, غطيت أرضياته بالعشب الأخضر المتداخل مع البورسلين الإيطالي, ليضفي جواً طبيعياً مفعماً بالحياة لك ولعائلتك.

the yard has stylish wall designs and the green grass intertwined with Italian porcelain to lend your experience a lively atmosphere.

المجلس الرئيسي The lounge

بإطلالة وضوء, جُمِلَ المجلس بتصاميم خزفية جميلة اختيرت بعناية, ودرس توزيع الإنارة ليتناسب مع جمال المكان ورفاهيته, ليكون واجهة لضيوفك.

the lounge is ornamented with carefully selected ceramics. The lighting fixture is installed in a way that add glamor to the room.

جدران الفلل معزولة من الخارج بأجود أنواع العوازل , وحفاظاً على الخصوصية والهدوء عزلت الفلل عن بعضها البعض بجدارين وعازل الصوف الصخري.

The walls of the villas are provided with high quality external insulators. Moreover, to maintain privacy and tranquility, adjoining villas are separated by two walls and rockwool insulator.

مسبح خاص Swimming pool

غطيت أرضياته بالبورسلين الإيطالي البهيج اللون ودعم بمعدات أمريكية الصنع لتريح من عناء الصيانة المتكررة , وتستمر في خدمته سنين طويلة.

the swimming pool floor is covered by Italian porcelain and it the swimming pool is provided with American equipment to save you the trouble of frequent maintenance and to last for a long time.

المطبخ The kitchen

مدعماً بأرقى الأجهزة الكهربائية المصنعة في أوروبا ؛ صمم بهندسة تستغل المساحة استغلالاً دقيقاً ليضفي إلى الجودة حسناً وجمالاً, بأبواب خزائن ألمانية ومقاومة للخدش والرطوبة , كما غطيت أرضياته بالبورسلين الإيطالي , وزينت جدرانه البيضاء بقشرة الخشب الطبيعي المدهون بدهان مقاوم للرطوبة .

the kitchen is equipped with the best European-made electricappliances. The design of the kitchen makes use of space effectively in a way that combineselegance with quality. In addition, the doors of the kitchen cabinets are resistant to moisture and scratches, the kitchen floor is covered by Italian porcelain and the kitchen white walls are decorated with wood veneer and they are painted with moisture-resistant paint.

موقف سيارة Parking space

لمزيد من الراحة والخصوصية، زودت الفلل بمواقف سيارات واسعة ومظللة.

villas are provided with shady and paved parking spaces.

مواصفات الفلل VillasSpecifications

المطابخ
Kitchens

Counter top سطح المطبخ

سطح المطبخ من الجرانيت الطبيعي.

Kitchen surfaces are made of natural marble.

dresser أبواب الخزائن

أبواب الخزائن من أرقى الخزائن الألمانية, والمقاومة للرطوبة والخدش.

High quality German cabinets which are moisture-resistant and scratch-resistant.

Hob الموقد

موقد كهربائي ألماني
German electric stove.

صُنعت أبواب الفلل من مزيج الخشب الطبيعي الصلد المليسة بقشرة الجوز الطبيعية, ودهنت بدهان مقاوم للرطوبة, بإكسسوارات أوروبية الصنع.

The doors are made of mixture of hard natural woods and they are coated with walnut bark. All that is covered by moisture-resistant paint and the doors are adorned with European accessories.

Basin

الصنبور والحوض

الصنبور والحوض صنعتهما اسبانية تضمن الحوض مدى الحياة.

The faucet and the sink are made in Spain and the sink is guaranteed for life.

Hood

شفط هواء

مروحة شفط هوائية مخفية غير ظاهرة من أفضل وأجود الأنواع الأوروبية.

Very high quality built-in extractor fan.

Microwave

مايكرويف

مايكرويف مخفي عائلي من شركة إيطالية.

Family built-in microwave which is made in Italy.

Refrigerator

ثلاجة

ثلاجة مخفية للمطبخ المفتوح وثلاجة عائلية ببابين ألمانية الصنع.

Big fridge made in Germany in addition to a small one.

تفاصيل الوحدة Unit Details

مواصفات الفلل Villas Specifications

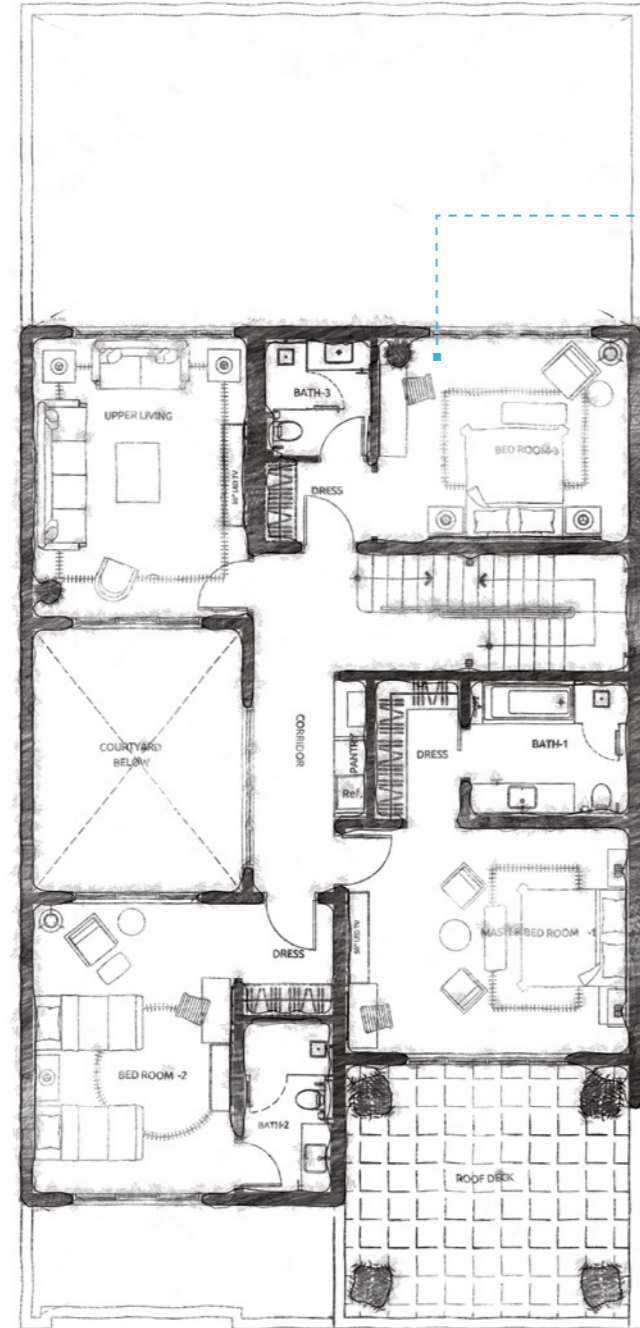
الزجاج The glass

صُنِعَ زجاج الفلل من طبقتين متلاصقتين، ودعم بأفضل مواصفات العزل الحراري .. كما صمم الزجاج المطل على الحديقة من قطعة واحدة كبيرة، ليعطي إطلالة بانورامية جميلة.

the villas are glazed with double-glazed glass that provides high levels of heat insulation. The glass that overlooks the yard is made of one sheet to provide you with charming panoramic view.

درس توزيع الإنارة بعناية دقيقة في المطبخ وصالة المعيشة وغرف النوم، وكافة أروقة المنزل لتضيء إلى المنزل جمالا مع جماله ، وتلبي متطلبات العائلة وتراعي كامل احتياجاتهم، وقد استخدم في إضاءة كافة الفلل إنارة من نوعية «LEED» لتعطي عمرا أطول وتوفيراً أكثر للطاقة المستهلكة.

The entire first floor of the building will demonstrate the vibrancy of 24-hour-a-day academic activity, a key principle in the learning landscapes concept. academic activity, a key principle in the learning landscapes concept.



غرفة النوم Bedrooms

دُرس فيها توزيع الإنارة بدقة لتوفر للعائلة أعلى درجات الراحة والرفاهية ، وجملت بأعمال خشبية مميزة ، وزينت جدرانها بورق جدران أنيق .

the lighting fixture is installed thoroughly to provide comfort and luxury. The room is adorned with exquisite woodwork and the walls are decorated with elegant wallpaper.

الألمونيوم Aluminum

استخدم في المجمع أجود أنواع الألمونيوم المدعمة بعدة طبقات لعزل الصوت والحرارة والغبار ، وجمّل بأرقى الإكسسوارات الألمانية .

in this complex we used high quality aluminum and it is supported by many layers to insulate heat and dust. It is also embellished with elegant German accessories.

Flooring أرضيات

صممت دورات المياه بأرضية منبسطة مفتوحة من البلاط الإيطالي، ليسهل تنظيفها
The bathrooms are designed with flat floor in order to be easily cleaned.

Gypsum board الأسقف المعلقة

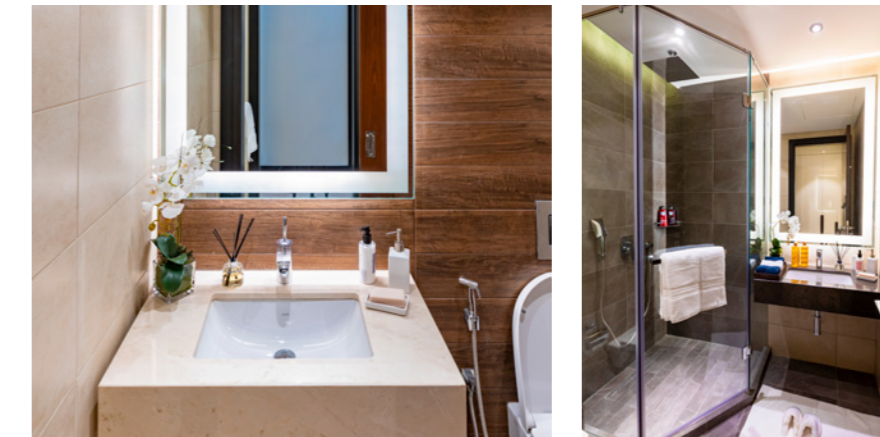
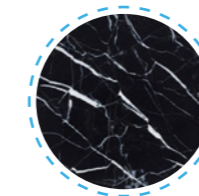
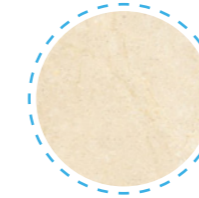
غطيت الأسقف بالجبس المعالج ضد الرطوبة والماء.
The ceilings are covered with plaster that is resistant to water and moisture.

Marble الرخام

سطح المغسلة من الرخام الطبيعي الأسباني في جميع المغاسل
Washbasins surfaces are made of natural marble.

Jacuzzi جاكوزي

جاكوزي بماكنات مصنعة في أوروبا.
Jacuzzi with European-made pumps.



مواصفات الفلل Villas Specifications

دورات المياه Bathrooms

Floor Drain - Shower صفائيات

صفائيات الماء الأرضية طويلة مخفية صناعة إيطالية فخمة
Longitudinal hidden floor drains.

Bathrobe holder كرسي

كراسي معلقة صناعة تركية، مع صناديق مخفية صناعة ألمانية.
Built-in fridge freezer, bottom freezer

Wash Basin مغسلة

مغاسل رخامية من رخام الكريما مارفيل الأسباني مع أحواض معلقة صناعة تركية
Built-in fridge freezer, bottom freezer

water mixers خلاطات مياه

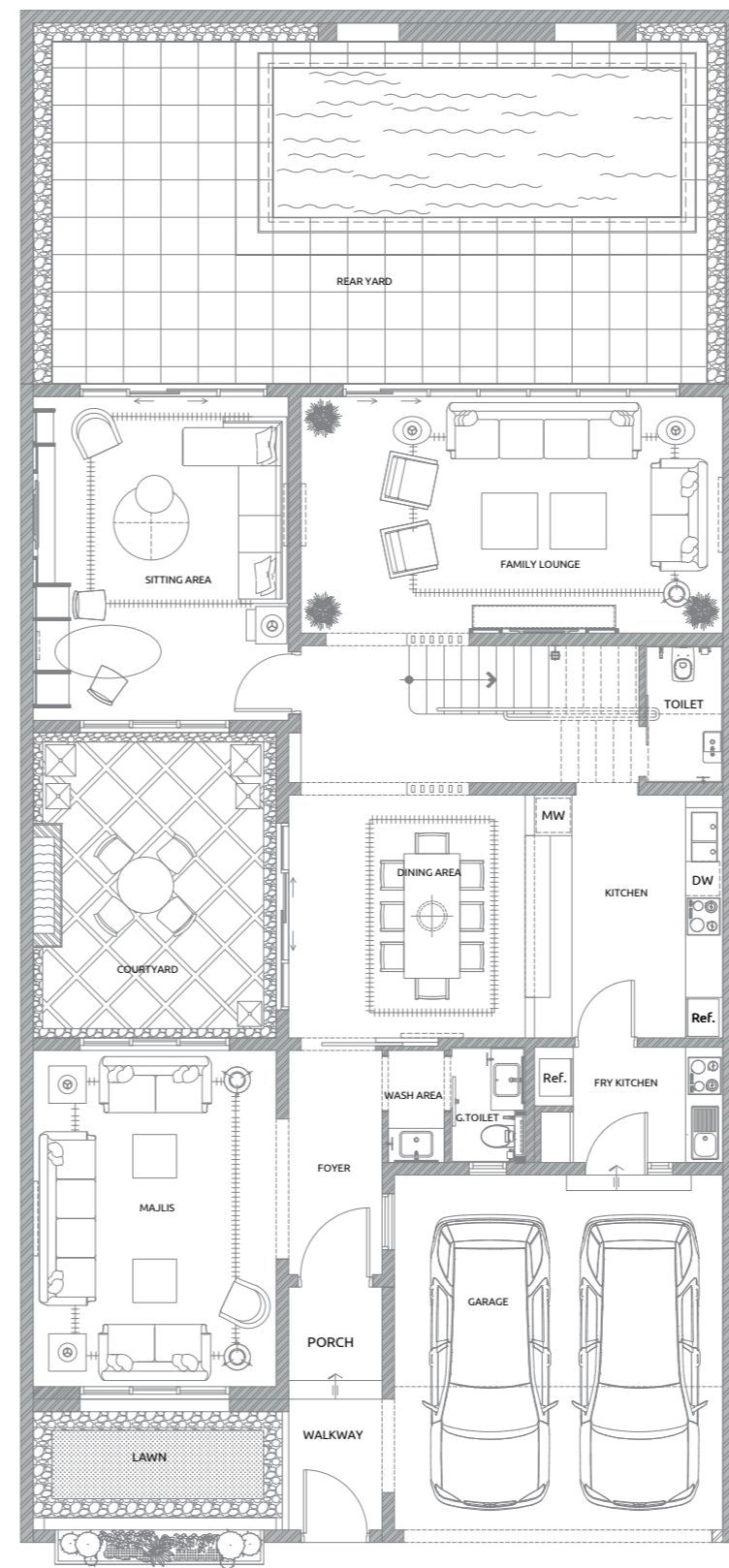
خلاطات مياه تركية الصنع ذات جودة عالية وشكل مميز
Built-in fridge freezer, bottom freezer

| | |
|---|---|
| كافى شوب coffee shop | نظام البيت الذكي smart home |
| حدائق عامة Public gardens | استقبال وسنترال Reception and central |
| تركيب كامل المطابخ Installation of entire kitchens | نادي صحي SPA |
| مركز رجال أعمال Business center | مجلس الضيافة Hospitality Council |
| مصلى Prayer room | حضانة أطفال Nursery |
| نظام كاميرات مراقبة Security cameras | تكييف كامل الوحدات Fully air conditioned units |
| مسبح swimming pool | ألعاب أطفال Children Games |
| صالة ألعاب Playroom | حراسة وأمن Guard and security |
| مواقف مظلة Installation of entire kitchens | غرف سائقين Driver rooms |



حياة برؤية عصرية
A life in a modern vision

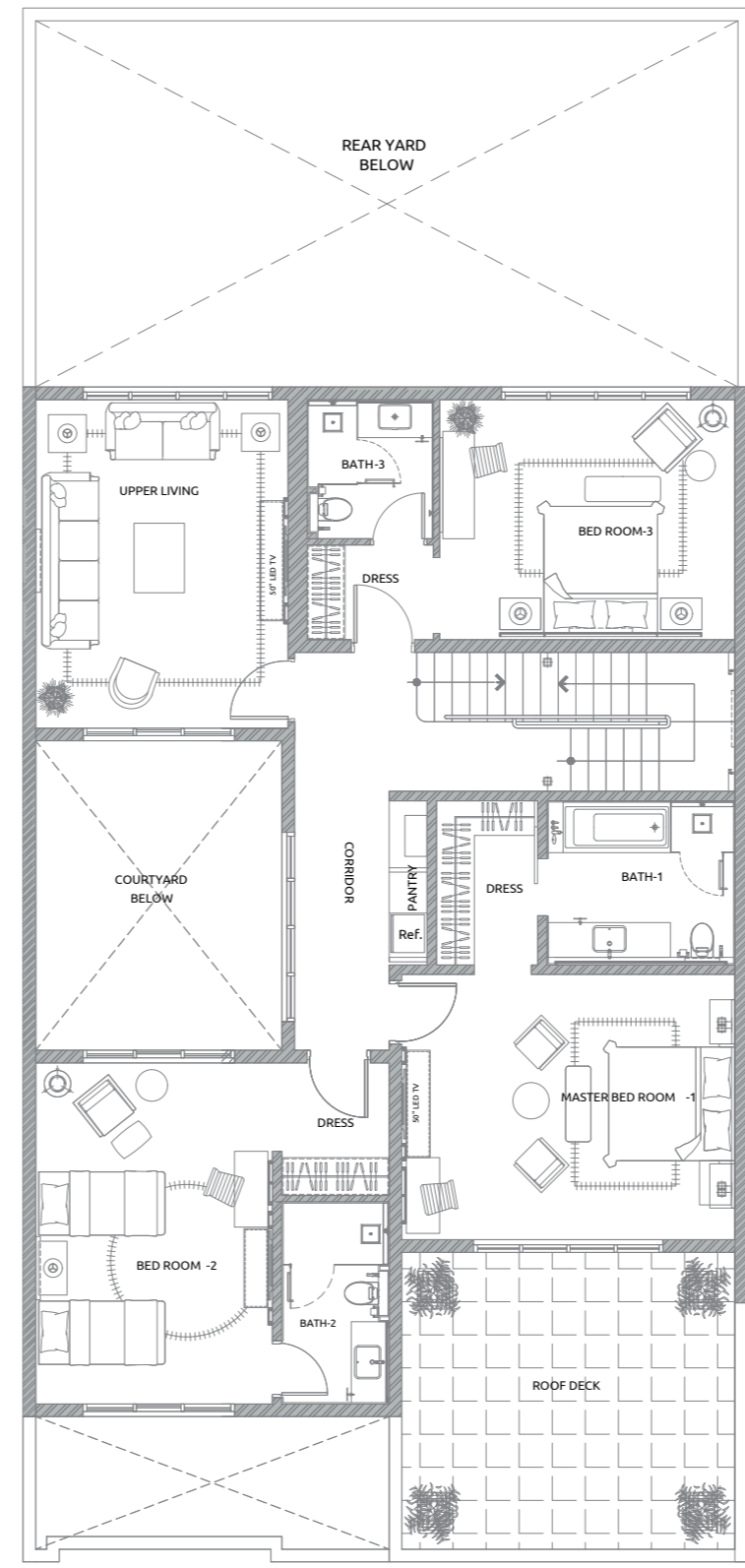




نموذج (A)
المساحة الإجمالية
433 م²

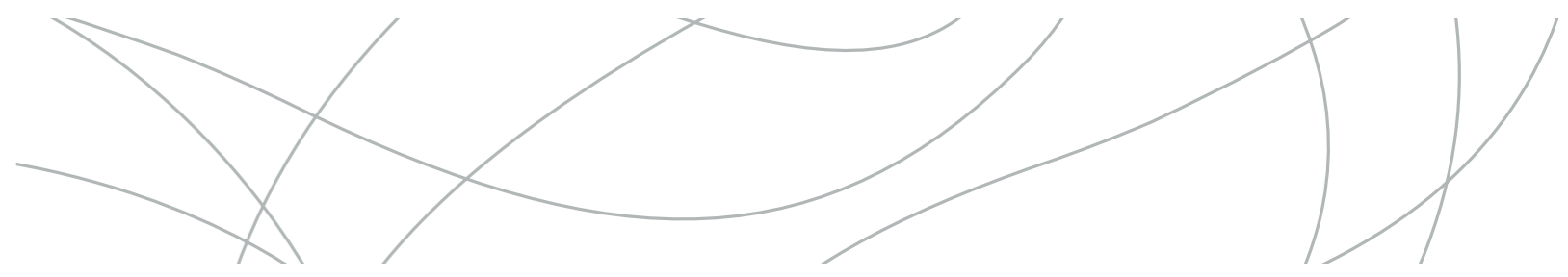
| الدور الأرضي 185 م ² | | | | |
|---------------------------------|---------------|--------------|--------------|-------------------------|
| مجلس | ٢ صالة معيشة | ٣ دورة مياه | مطبخ مفتوح | غرفة متعددة الاستخدامات |
| Majlis | 2 Living Hall | 3 Bathroom | Open Kitchen | Multi Purpose Room |
| مطبخ مغلق | غرفة طعام | حديقة أمامية | حديقة جانبية | حديقة خلفية |
| Fry Kitchen | Dining Room | Front Garden | Side Garden | Back Garden |

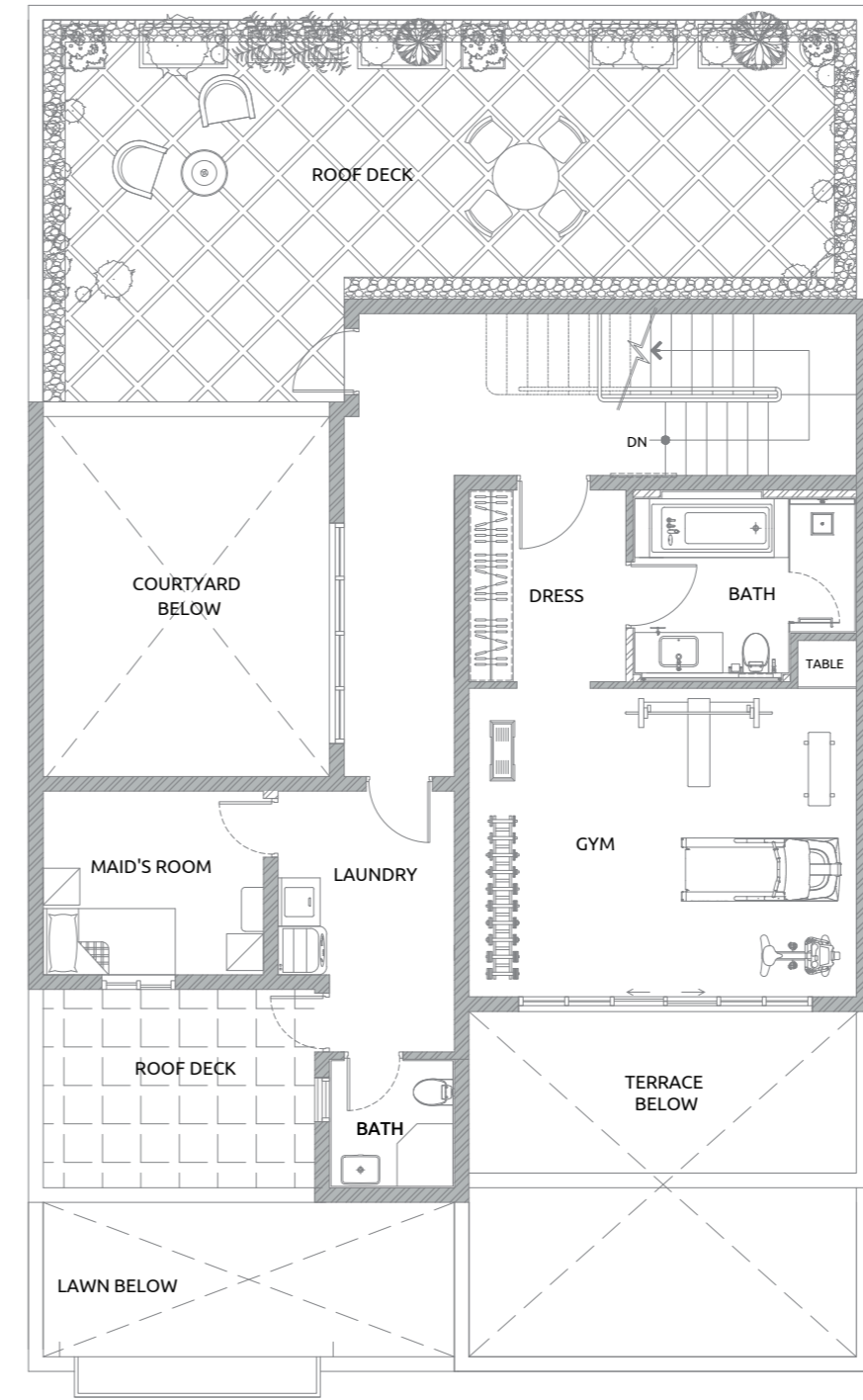




نموذج (A)
المساحة الإجمالية
433 م²

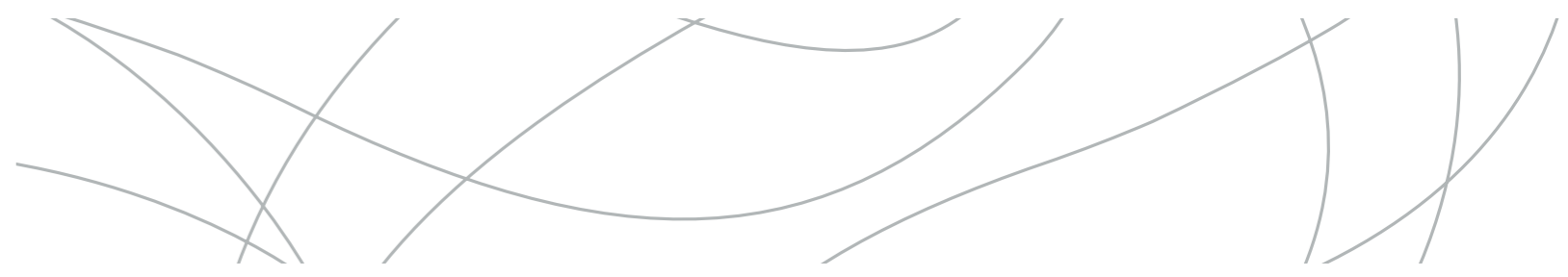
| الدور الأول 156 م ² | | | | |
|--------------------------------|-------------|--------|---------|-------------|
| 3 غرف نوم ماستر | صالة معيشة | بوفيه | تراس | 3 دورة مياه |
| 3 master bedrooms | living Hall | Pantry | Terrace | 3 Bathroom |

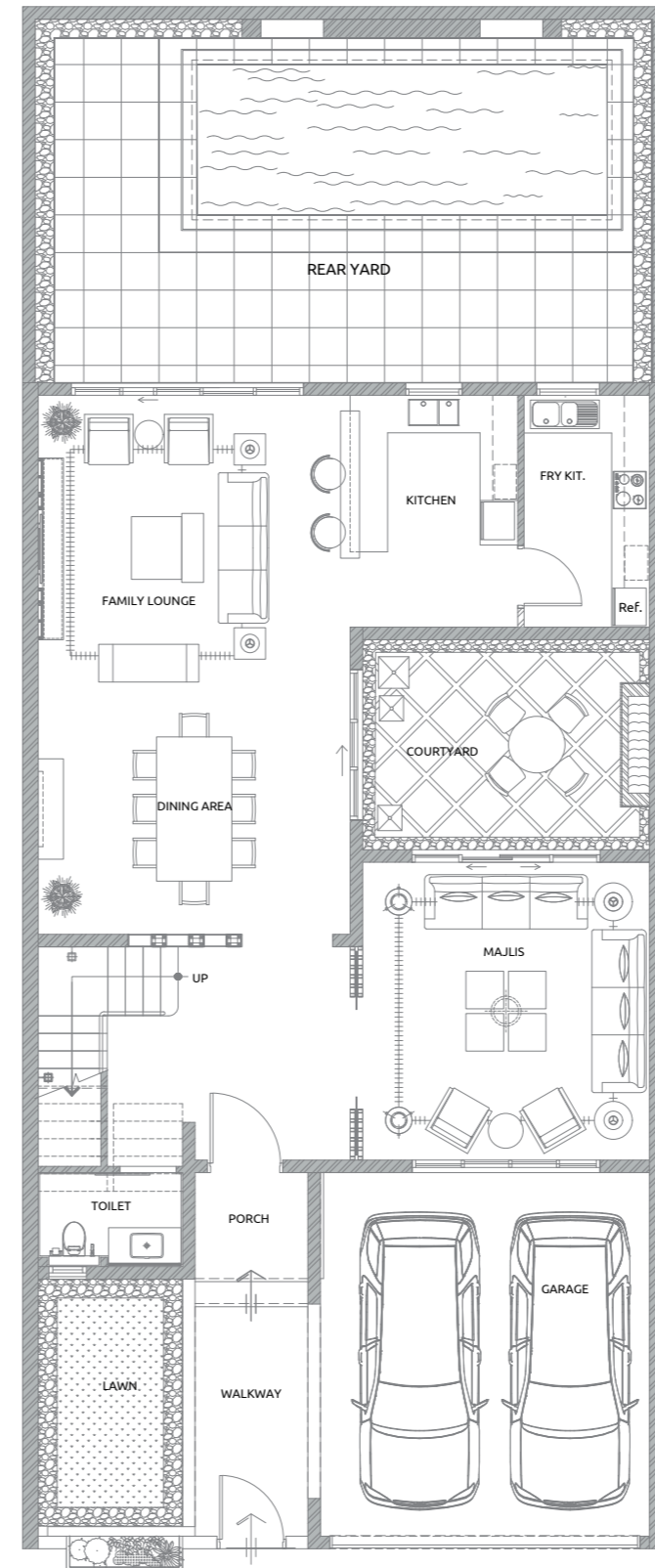




نموذج (A)
المساحة الإجمالية
433 م²

| الدور العلوي 92م ² | | | | |
|-------------------------------|----------------------------|--------------|-----------|----------------------------|
| حديقة علوية | غرفة خادمة مع دورة مياه | غرفة غسيل | دورة مياه | غرفة نوم أو صالة رياضية |
| Roof Garden | Maid Room with Bathroom | Laundry Room | Bathroom | Bedroom or Gym |

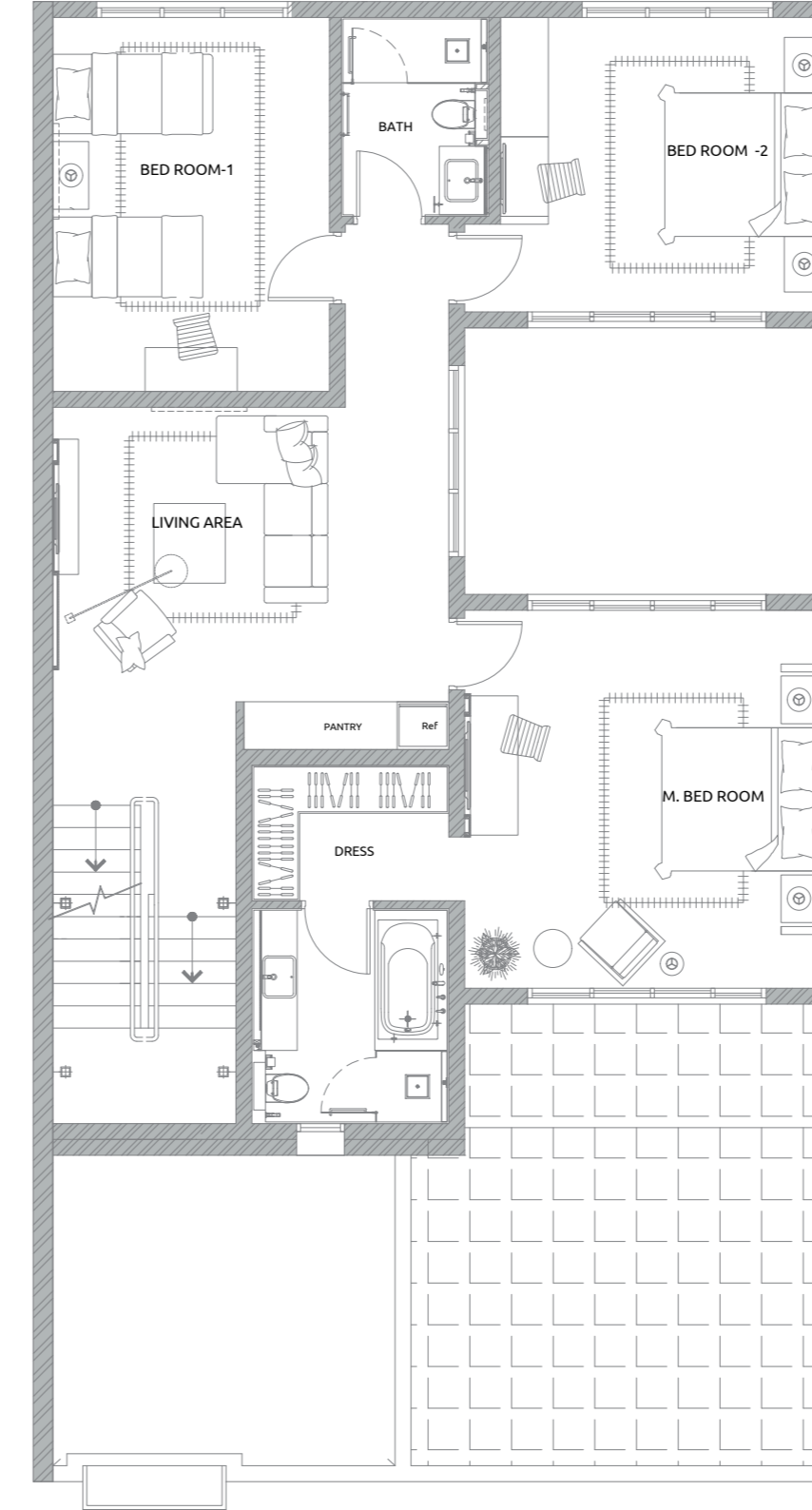




نموذج (B)
المساحة الإجمالية
357 م²

| الدور الأرضي 156 م ² | | | | |
|---------------------------------|--------------|-------------|--------------|-------------|
| مجلس | صالة معيشة | دورة مياه | مطبخ مفتوح | مطبخ مغلق |
| Majlis | Living Hall | Bathroom | Open Kitchen | Fry Kitchen |
| حديقة أمامية | حديقة جانبية | حديقة خلفية | | |
| Front Garden | Side Garden | Back Garden | | |

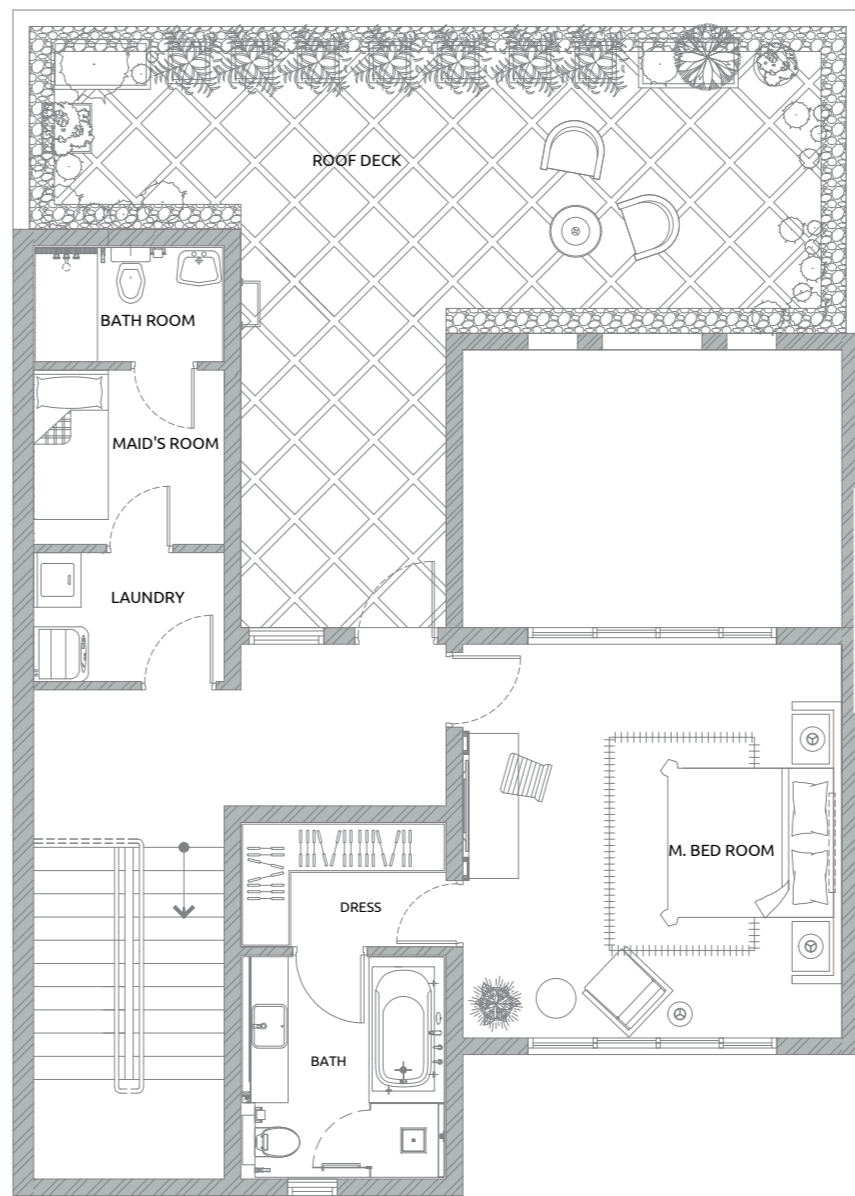




نموذج (B)
المساحة الإجمالية
357 م²

| الدور الأول 123 م ² | | | | |
|--------------------------------|-----------|-------------|--------|---------|
| غرفة نوم ماستر | غرفة نوم | صالة معيشة | بوفيه | تراس |
| master bedroom | 2 Bedroom | Living Hall | Pantry | Terrace |





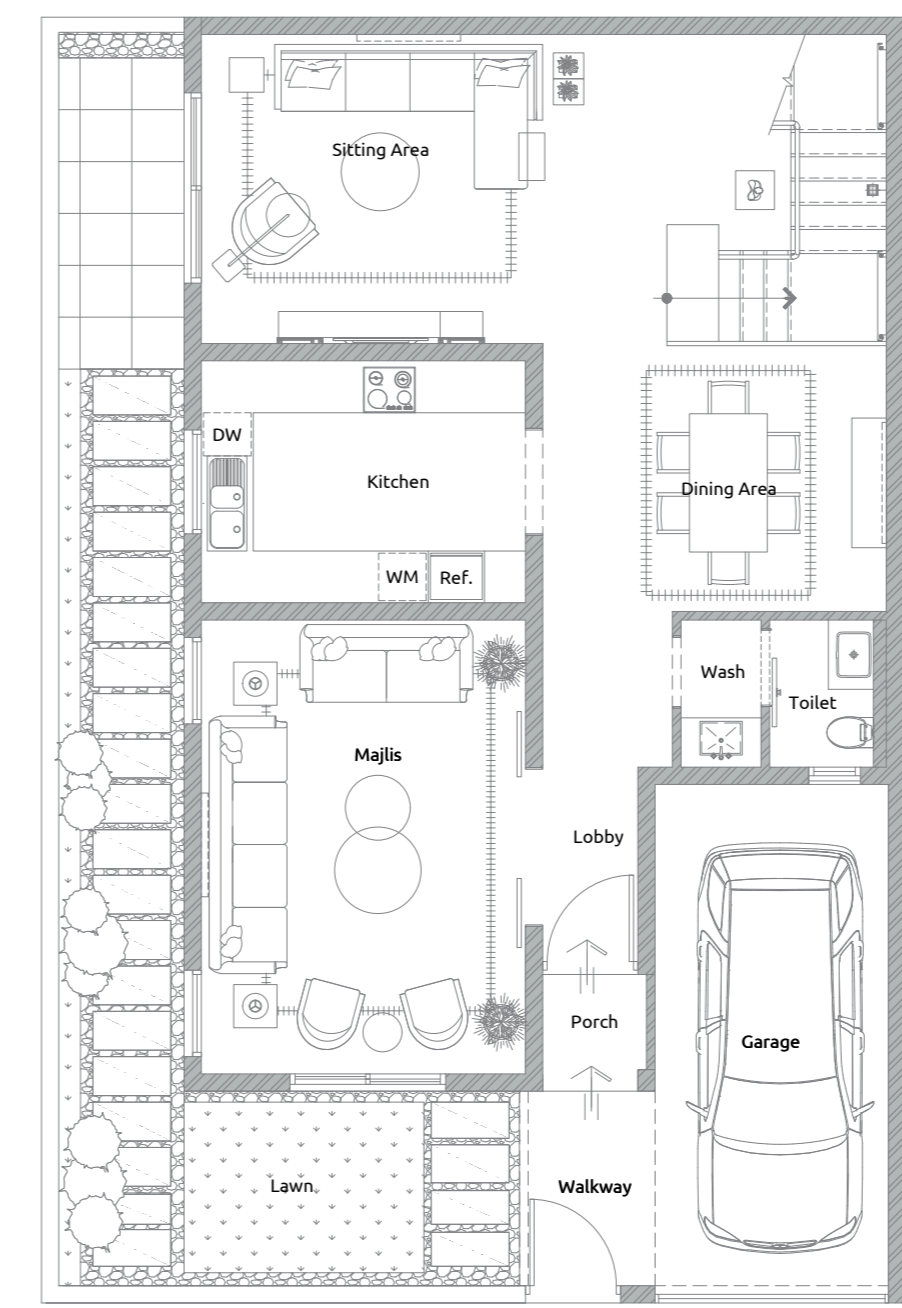
نموذج (B)

المساحة الإجمالية

357 م²

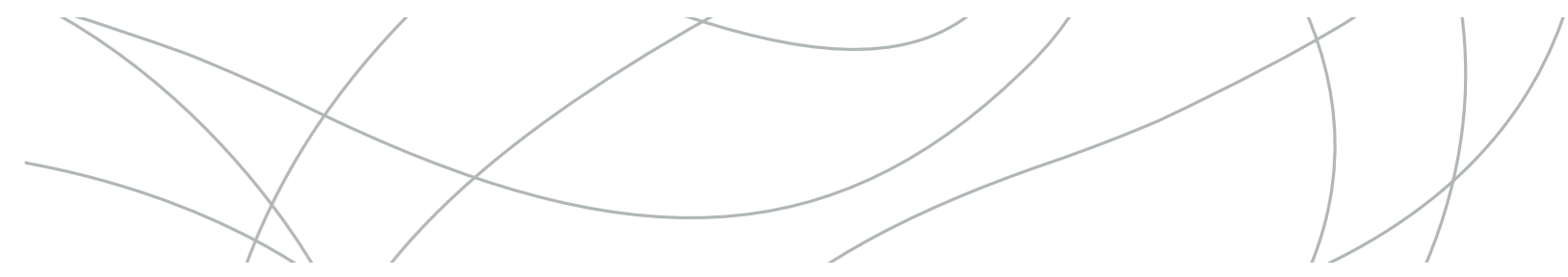
| الدور العلوي 78م ² | | | | |
|-------------------------------|----------------------------|--------------|-----------|----------------------------|
| حديقة علوية | غرفة خادمة مع دورة مياه | غرفة غسيل | دورة مياه | غرفة نوم أو صالة رياضية |
| Roof Garden | Maid Room with Bathroom | Laundry Room | Bathroom | Bedroom or Gym |

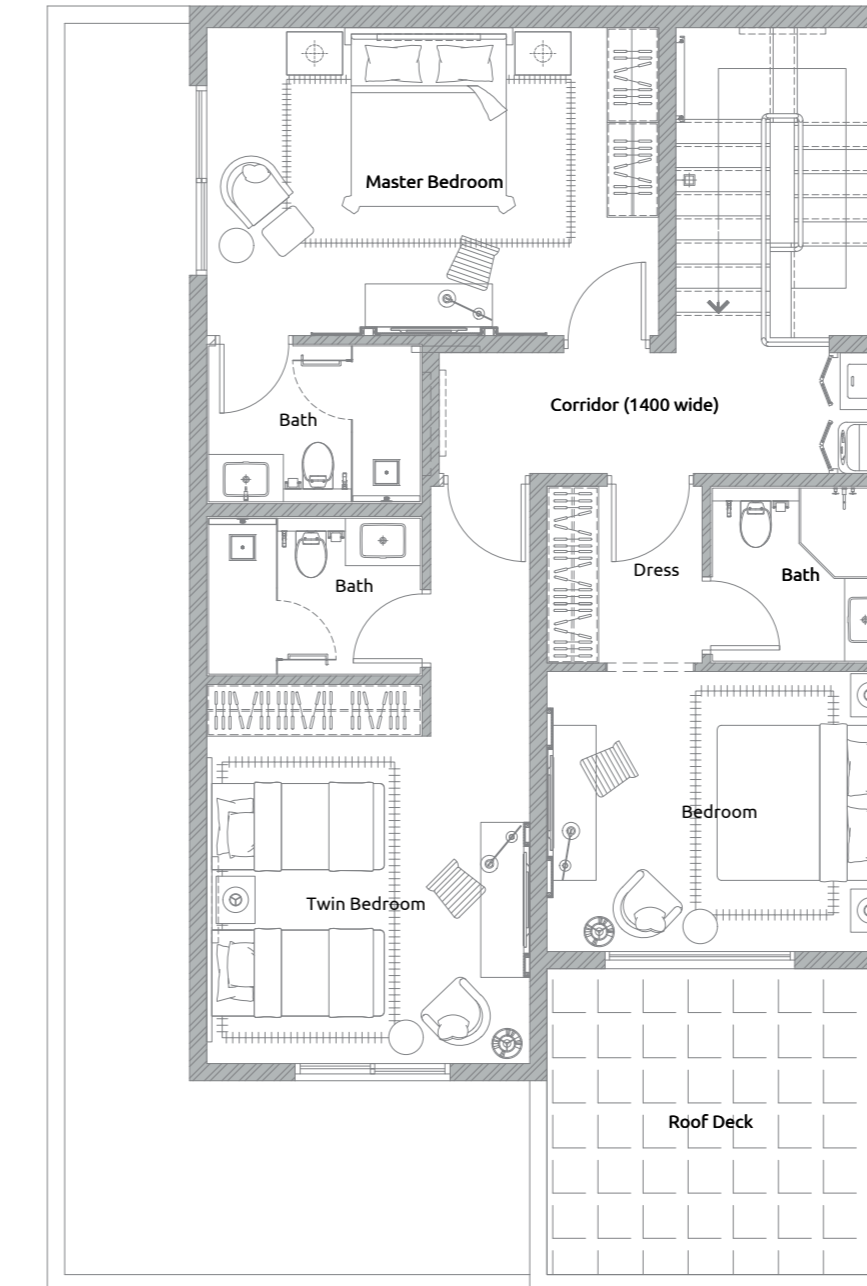




نموذج (C)
المساحة الإجمالية
189 م²

| الدور الأرضي 97م ² | | | | |
|-------------------------------|-----------------|-----------------------|-----------------------------|------------------------------|
| صالة طعام Dining Room | مطبخ Kitchen | دورة مياه Bathroom | صالة معيشة Living Hall | مجلس Majlis |
| | | | حديقة جانبية Side Garden | حديقة أمامية Front Garden |





نموذج (C)
المساحة الإجمالية
189 م²

| الدور الأول 92م ² | | | |
|------------------------------|-------------|--------------|---------|
| ٣ غرفة نوم | ٣ دورة مياه | غرفة غسيل | تراس |
| 3 Bedroom | Living Hall | Laundry Room | Terrace |







مجموعة هشام بن عبد العزيز الموسى للاستثمار
Hisham Al Mousa Real Estate Group

إدارة التطوير



شركة السليمان العقارية

